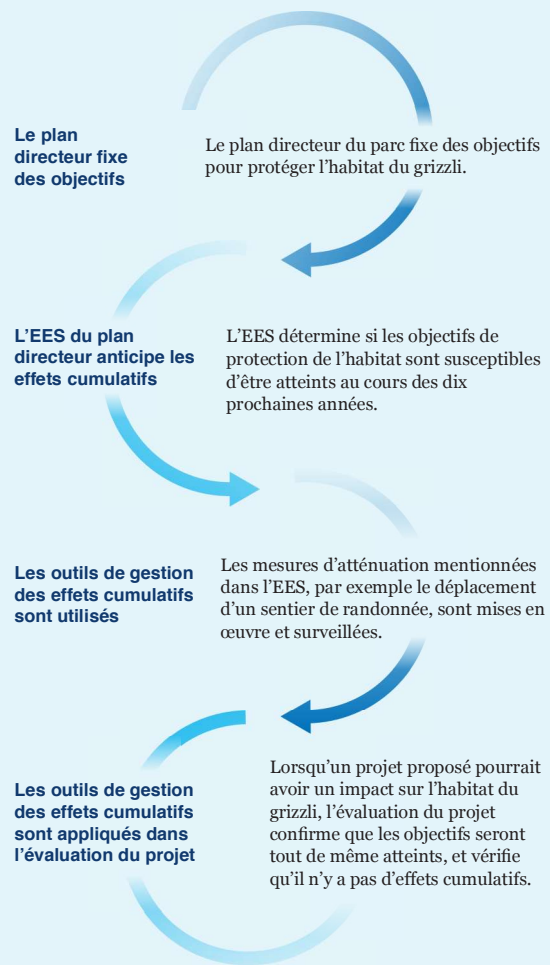


## Application du processus d'évaluation des effets cumulatifs de Parcs Canada :

### étude de cas sur les grizzlis

La gestion des grizzlis dans les parcs des montagnes est un exemple de l'approche à plusieurs niveaux adoptée par Parcs Canada pour les effets cumulatifs :



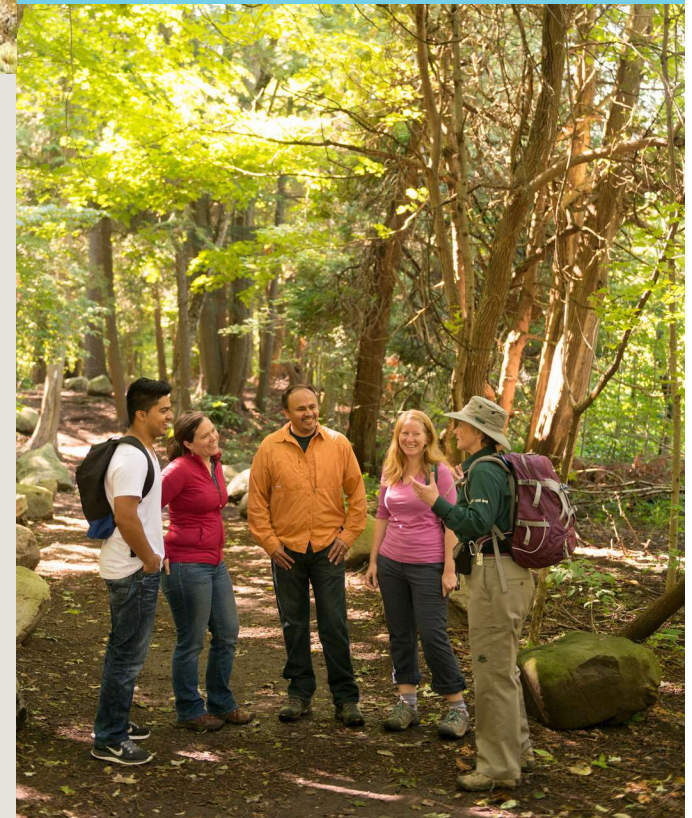
## La gestion des effets cumulatifs à Parcs Canada

Le système à plusieurs niveaux de planification et d'évaluation d'impact de Parcs Canada fait partie d'un cadre solide pour évaluer l'impact des propositions de projets dans les parcs nationaux, les aires marines de conservation et les lieux historiques.

Ce cadre nous permet de protéger l'intégrité écologique, la durabilité écologique et l'intégrité commémorative de nos aires patrimoniales protégées tout en offrant des services utiles et des expériences enrichissantes aux visiteurs.

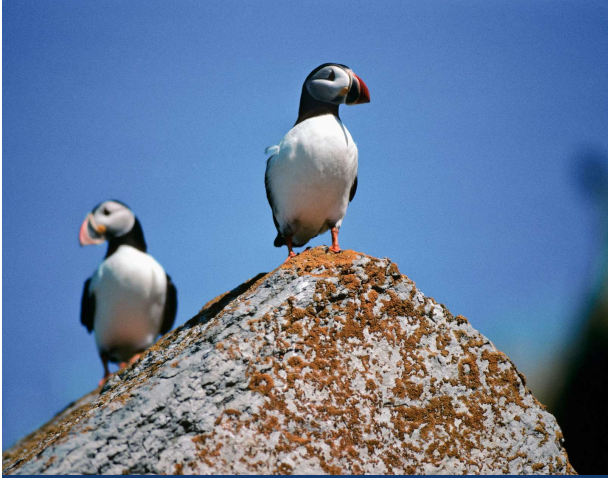
Pour en savoir plus sur les outils d'évaluation d'impact de Parcs Canada, les occasions d'agir ou la participation au processus, visitez le site

<https://www.pc.gc.ca/fr/nature/eie-eia>



Parcs  
Canada Parks  
Canada

Canada



### Qu'est-ce qu'un effet cumulatif?

Les effets cumulatifs sont des changements dans l'environnement qui sont causés par l'action humaine, en combinaison avec d'autres actions passées, actuelles et futures.

Un effet cumulatif se produit lorsque de multiples projets ou activités ont un impact sur une seule composante de l'écosystème, par exemple un lac ou une population de macareux. Les changements climatiques, les espèces envahissantes ou d'autres changements dans l'environnement peuvent s'ajouter à ces effets cumulatifs.

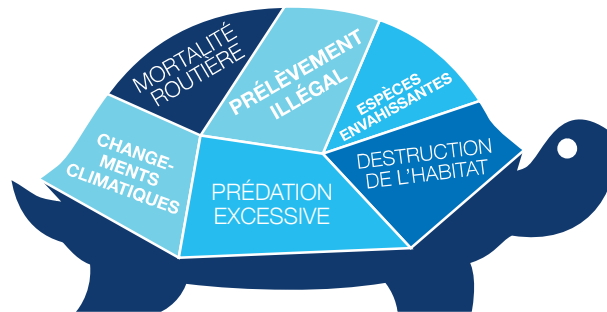
Pour évaluer et gérer les effets cumulatifs des projets et des activités, Parcs Canada utilise des évaluations d'impact de plusieurs niveaux.

### Exemple d'effets cumulatifs

Les tortues peuvent être touchées par un certain nombre d'activités et de projets humains. Par exemple, elles peuvent être heurtées et tuées par des véhicules sur la route. En outre, certaines personnes prélèvent illégalement des tortues pour le commerce des animaux de compagnie. Enfin, les projets réalisés le long des côtes peuvent rendre difficile l'accès des tortues à leurs zones de nidification.

L'impact combiné de ces activités et projets est un effet cumulatif sur les tortues.

Un examen individuel des impacts négatifs de chaque activité et projet ne permet pas d'avoir une « vue d'ensemble » de leur effet cumulatif sur les tortues.



### L'approche de Parcs Canada

Il est important d'avoir une « vue d'ensemble » des activités et projets individuels, car c'est à cette échelle que les impacts environnementaux s'accumulent. L'approche utilisée par Parcs Canada pour gérer les effets cumulatifs permet de prendre en compte la vue d'ensemble.

Pour y parvenir, Parcs Canada utilise une approche par niveaux pour les évaluations d'impact. Chaque niveau permet d'évaluer les impacts à une échelle différente.



**Premier niveau :** Les évaluations environnementales stratégiques (EES) des plans directeurs des parcs déterminent les effets cumulatifs à l'échelle du parc et de la région au cours des dix années à venir. L'EES cerne les lacunes en matière d'information, les principales stratégies d'atténuation et les autres outils nécessaires pour gérer les effets cumulatifs. Ce niveau d'évaluation fournit une analyse et des recommandations qui garantissent l'efficacité de l'évaluation d'impacts des projets.



**Deuxième niveau :** L'évaluation d'impact du projet est réalisée à une échelle plus ciblée. Les impacts évalués et l'échelle considérée se rapportent plus spécifiquement au projet, mais en suivant les recommandations de l'EES, nous pouvons être certains que la vue d'ensemble est toujours prise en considération.